

# De Wit Leghorn (Eng. type)

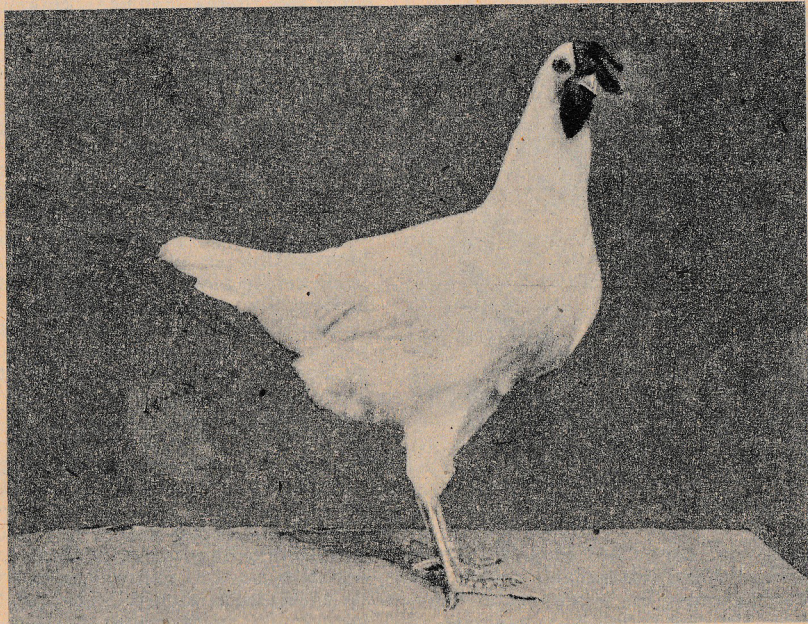
De Wit Leghorn Eng. type is een prachtige grote vogel met zijn grote en helderrode kopversierselen, grote witte, oren, daarbij helderwitte veren (niet crème), zwaar gebouwd en hoog gesteld. Dit zijn de eerste eigenschappen voor een mooi en raszuiver dier, en daarom zal inkruising met gewone Wit Leghorn (Ned. type) nooit goede resultaten geven en voor een kenner steeds meer zichtbaar worden. De Witte kleurslag die volgens het oordeel van verschillende personen zeer gemakkelijk is te fokken heeft wel terdege fokkennis nodig, want fokt men er maar raak op los, zonder uit te zien of men wel in het bezit is van raszuivere dieren dan zal men erg bedrogen uitkomen, want wit en wit en ras en ras is nog verschillend.

Bij uitgebreide informaties ben ik tot de conclusie gekomen dat er voor

de oorlog, zo ongeveer 8 à 10 fokkers waren van Wit Leghorn Eng. type en dat nu na de oorlog dit ras bijna is verdwenen. Mochten er nog fokkers zijn die in het bezit zijn van raszuivere dieren dan zou ik mij daar gaarne mee in verbinding stellen om te trachten dit mooie ras weer naar voren te brengen, want er zullen toch wel weer nieuwe liefhebbers zijn, dan zullen we zeker ons doel weer bereiken dit mooie ras uit te breiden, daar zal wel enige tijd mede gemoed zijn want door het grote aantal moet men in het bezit van goede dieren komen, vooral hanen, want een fokhaan dat gaat wel als hij van goede afstamming is, maar een prima tentoonstellingshaan die schud je zo maar niet uit je mouw.

ANDIFFREA.

Rustenburgerstr. 70<sup>1</sup>, A'dam.  
Speciaalfokk. Wit Legh. Eng. type



Wit Leghorn, Engels type.